

APL DE ROCHAS ORNAMENTAIS DA BAHIA

Pólo de Extração e Pré-Beneficiamento

Apresentação do Material Preliminar para Comentários e Validação

*Painel Temático 1
Ourolândia, 23/04/2009*



Análise Estratégica do APL



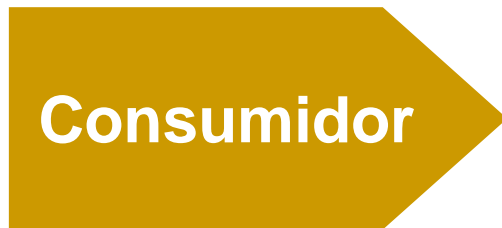
PEST
SWOT



Ações Necessárias para o
Desenvolvimento do APL



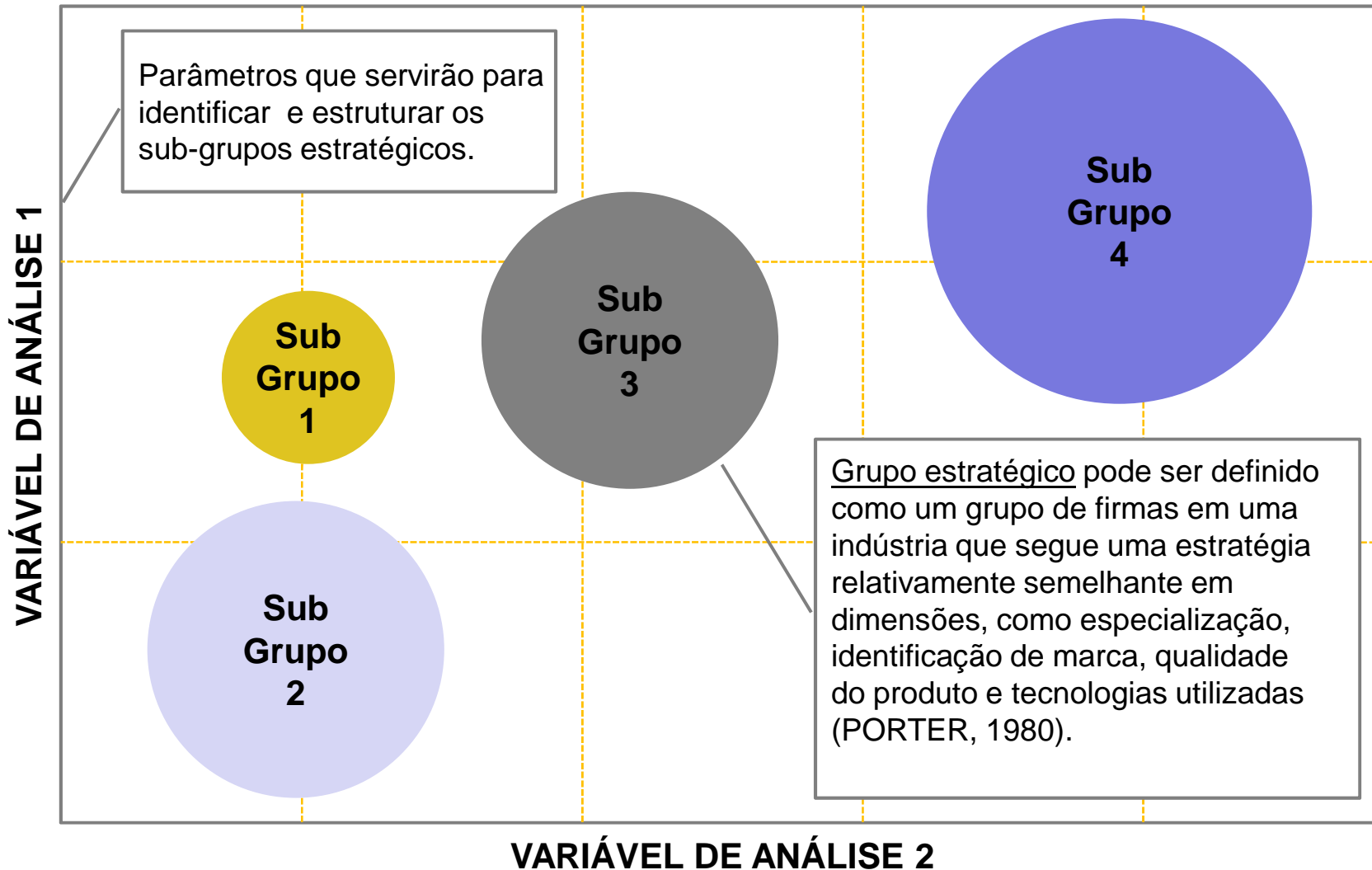
Recursos e Competências
Requeridos da Empresa



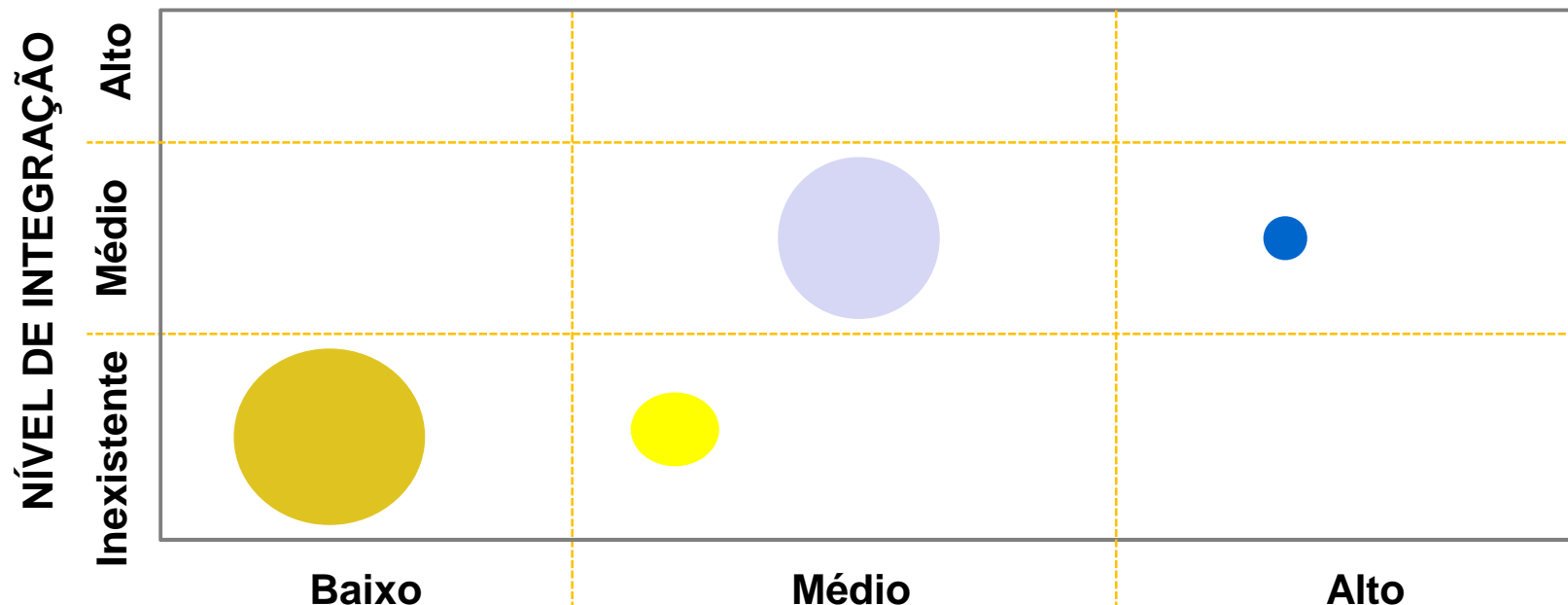
Expectativas e Comportamento
de Compra do Consumidor

DEMAND DRIVEN
ORIENTED

Descrição e Análise de Grupos Estratégicos



Grupos Estratégicos



Predomínio de técnicas manuais, baixa produtividade, baixa qualidade do produto, preço de venda inferior ao das demais empresas, produção de grandes volumes de rejeitos e gestão administrativa informal com custo de produção reduzido.

NÍVEL TECNOLÓGICO

Predomínio de tecnologias semi-mecanizadas e mecanizada, preço de venda intermediário, alta qualidade para o mercado nacional, baixo aproveitamento de estoque remanescente, estrutura gerencial não-departamentalizada geralmente dirigida pelo próprio dono ou sócio controlador.

Predomínio de tecnologias de ponta - mecanizadas e automáticas, preço alto, qualidade de padrão internacional, gestão departamentalizada, utiliza sistema computadorizado e realiza planejamento de produção e mercadológico.

Definição da Visão para o APL



Reconhecimento do Pólo de Extração e Pré-Beneficiamento como um cluster de empresas que explora o mármore Bege Bahia num modelo de Produção Mais Limpa, gerando externalidades positivas para toda a rede envolvida nos três pilares da sustentabilidade: econômica, social e ambiental.

Tal visão está fundamentada na exploração planejada, cuja análise prévia da área explorada e da produção permitirá reduzir a quantidade de resíduos lançados diretamente no ecossistema e reutilizar os estoques remanescentes gerados ao longo do processo produtivo. A atuação mais responsável e menos agressiva ao meio ambiente prioriza a continuidade da atividade, a viabilidade econômica e a qualidade de vida de todos os agentes envolvidos.

Como construir uma visão

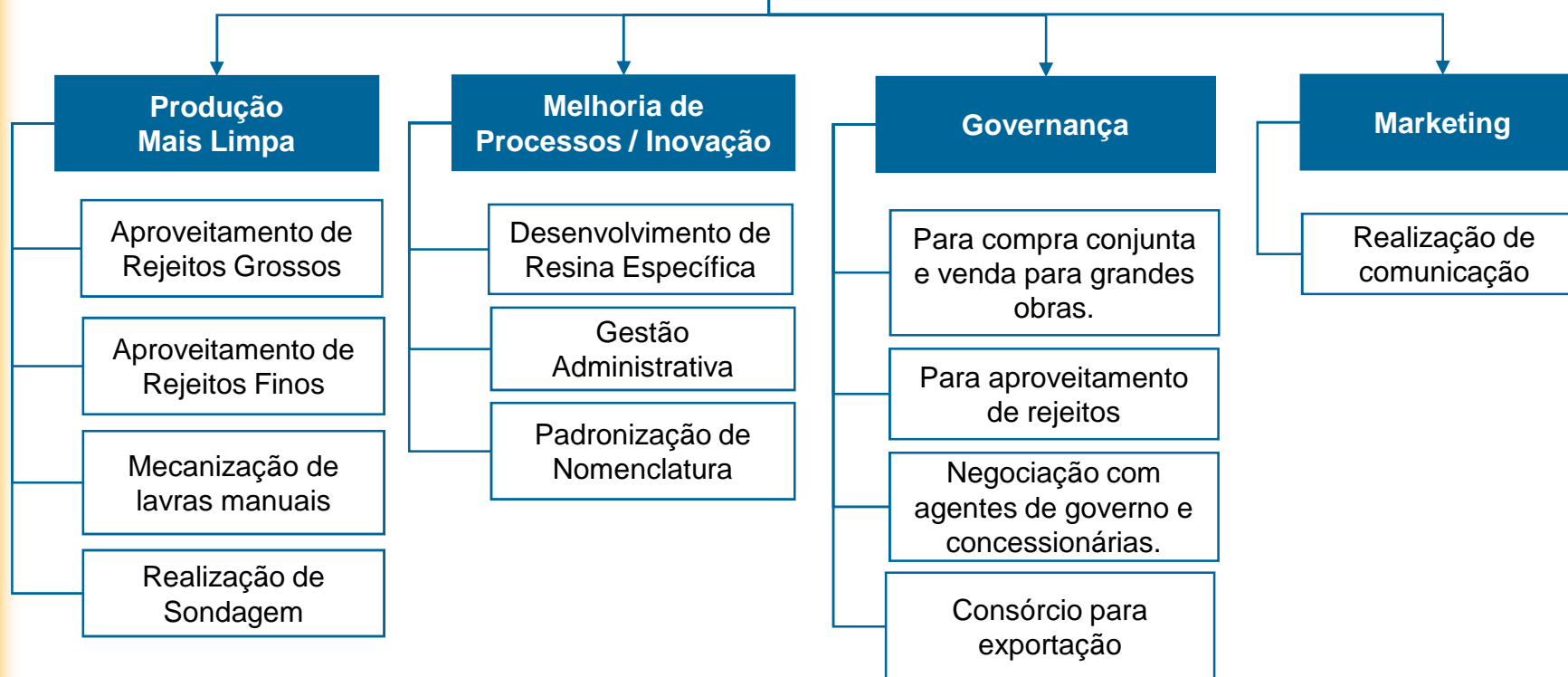


- Visão: é a resposta a “o que?”, o retrato do futuro que queremos criar. O que a empresa/APL deseja ser no futuro?
Aonde a empresa/APL quer chegar?

Proposição do Projeto Estruturante

Preliminar para Comentários e Validação

Projeto Estruturante Pólo de Extração e Pré Beneficiamento



I

Gargalo Tecnológico

Trabalho de mineração sem o licenciamento ambiental.

Alteração do relevo: comprometimento da paisagem, erosão, rios e córregos.

Ausência de planos de revegetação.

Serrarias próximas às áreas urbanas.

Mineração em áreas não legalizadas próximas à região de fósseis, cavernas e pinturas rupestres.

Solução / Ação Executiva

Elaborar os estudos exigidos pela legislação ambiental.

Promover campanha de conscientização e orientação aos mineradores sobre a importância da preservação do patrimônio histórico arqueológico.

Comentários

Quais organizações do APL são diretamente beneficiadas com esta ação?

Qual prazo?

Como medir a eficácia da ação?

Outros comentários:

Gargalo Tecnológico

Baixo aproveitamento do rejeito grosso.

Solução / Ação Executiva

Definir os diferentes tipos de produtos que podem ser realizados a partir do rejeito grosso.

Elaborar estudo do processo de produção, parâmetros de qualidade, maquinário, embalagem, viabilidade econômica e mercadológica de uma unidade industrial.

Implementação de uma ASSOCIAÇÃO DE PRODUÇÃO INTEGRADA para trabalhar os rejeitos.

Implementar ações de marketing para desenvolvimento de mercado (desenvolvimento de marca e materiais de promoção com apelo sócio-ambiental)

Estabelecer um plano de comercialização com as marmorarias do Pólo de Beneficiamento (Salvador).

Comentários

Quais organizações do APL são diretamente beneficiadas com esta ação?

Como medir a eficácia da ação?

Outros comentários:

Gargalo Tecnológico

Conhecimento insuficiente das possibilidades de uso do rejeito fino (serragem e polimento).

Solução / Ação Executiva

Desenvolver projeto de pesquisa tecnológica para aproveitamento dos rejeitos finos.

Elaborar estudos de viabilidade técnica e econômica para as melhores alternativas tecnológicas (por exemplo, mármore artificial), contemplando:

(A) Caracterização do mármore Bege Bahia e rejeitos (amostragem, descrição petrográfica, caracterização mineralógica, caracterização tecnológica).

(B) Ensaios e confecção dos produtos.

(C) Estudo de viabilidade econômica e mercadológica para a implementação de uma unidade industrial.

Implementar ações de marketing para desenvolver mercado.

Comentários

Quais organizações do APL são diretamente beneficiadas com esta ação?

Qual contrapartida financeira poderia ser esperada por parte destas organizações?

Como medir a eficácia da ação?

Outros comentários:

4

Gargalo Tecnológico

Polimento demandante de insumos especiais que não são produzidos na região.

Solução / Ação Executiva

Elaborar resina para polimento específico para o Bege Bahia, uma alternativa é uma parceria com o pólo petroquímico de Camaçari, um dos maiores produtores nacionais de resinas plásticas.

Comentários

Quais organizações do APL são diretamente beneficiadas com esta ação?

Como medir a eficácia da ação?

Qual contrapartida financeira poderia ser esperada por parte destas organizações?

Outros comentários:

5

Gargalo Tecnológico

Ausência de fornecedores locais de insumos na região.

Poucos fornecedores de serviços (serviços eletromecânicos, por exemplo).

Dificuldade em fornecer para grandes obras em função de volume e prazo.

.

Solução / Ação Executiva

Estabelecer uma associação de empresas para compra conjunta de insumos/serviços e venda de produtos.

Comentários

Quais organizações do APL são diretamente beneficiadas com esta ação?

Como medir a eficácia da ação?

Quais ações devem ser feitas para implementar esta solução?

6

Gargalo Tecnológico

Lavras manuais conduzidas sem técnica e segurança adequada e com excessiva perda de material.

Solução / Ação Executiva

Promover a mecanização da lavra de todas as pedreiras.

Comentários

Quais organizações do APL são diretamente beneficiadas com esta ação?

Qual contrapartida financeira poderia ser esperada destas organizações?

Como medir a eficácia da ação?

7

Gargalo Tecnológico

Baixa produtividade na lavra de blocos porosos e irregulares de dimensões inadequadas para o tear.

Carência de informações precisas das reservas lavráveis e comercializáveis do mármore Bege Bahia.

Solução / Ação Executiva

Realizar sondagem para identificar as faixas do mármore Bege Bahia mais nobres, menos porosas e regulares.

Objetivo: aumentar a produtividade da extração.

Comentários

Quais organizações do APL são diretamente beneficiadas com esta ação?

Qual contrapartida financeira poderia ser esperada destas organizações?

Como medir a eficácia da ação?

Gargalo Tecnológico

Baixa capacitação em gestão das empresas, sendo grande parte delas familiar, com baixo grau de departamentalização.

Ausência de indicadores gerenciais para avaliação do empreendimento.

Solução / Ação Executiva

Contratar consultoria para revisão e melhoria de processos administrativos e implementação de indicadores de desempenho.

Comentários

Quais organizações do APL são diretamente beneficiadas com esta ação?

Qual contrapartida financeira poderia ser esperada destas organizações?

Como medir a eficácia da ação?

Gargalo Tecnológico

Falta cooperação, organização e estratégias conjuntas de comercialização entre as pedreiras abrindo espaço para a concorrência predatória.

A formação de preço carece de critérios mais apurados em relação à composição de custos e à valorização do produto, levando muitas vezes à subestimação do valor do produto.

Solução / Ação Executiva

Aproximar os produtores em torno da realização de negócios em comum por meio da realização de cursos SEBRAE:

- Juntos somos fortes.
- Formação de Preço.
- Marketing (segmentação de mercado).

Comentários

Quais organizações do APL são diretamente beneficiadas com esta ação?

Qual contrapartida financeira poderia ser esperada destas organizações?

Como medir a eficácia da ação?

IO

Gargalo Tecnológico

Falta de investimentos na divulgação do produto.

Marketing depreciativo utilizado pelos concorrentes.

Rochas importadas a preços competitivos.

Concorrência de outros Estados produtores.

Baixo conhecimento sobre o mármore Bege Bahia por parte dos especificadores.

Solução / Ação Executiva

Investir em comunicação de marketing sobre o mármore Bege Bahia em canais voltados para especificadores e marmorarias.

Criar prêmio para especificadores que ofereçam uma contribuição de destaque na promoção do mármore Bege Bahia.

Elaborar um concurso de monografia ou trabalho de conclusão de curso para promover um canal de comunicação entre o APL e a Comunidade Universitária.

Objetivo: aumento da demanda de mármore Bege Bahia.

Comentários

Quais organizações do APL são diretamente beneficiadas com esta ação?

Qual contrapartida financeira poderia ser esperada destas organizações?

Como medir a eficácia da ação?



Gargalo Tecnológico

Dificuldade em comercializar o mármore Bege Bahia por não existir uma padronização única de nomenclatura.

Solução / Ação Executiva

Definir e implementar classificação comercial para os diferentes padrões do material.

Comentários

Quais organizações do APL são diretamente beneficiadas com esta ação?

Como implementar esta ação?

Como medir a eficácia da ação?

Gargalo Tecnológico

Fortemente dependente do mercado interno, conseqüentemente das flutuações econômicas nacional.

Entraves no processo de exportação no Brasil: burocracia alfandegária, custos portuários, custo do frete internacional, canais de comercialização, seguro de crédito, manuseio do produto, entre outro.

Solução / Ação Executiva

Contratar um consultor especializado em comércio internacional de rochas ornamentais para prospecção do mercado externo.

Desenvolver website para promoção do mármore Bege Bahia.

Associar-se ao Centro Rochas.

Associar-se às marmorarias de Salvador (Pólo de Beneficiamento).

Objetivo: Aumentar as exportações de mármore Bege Bahia.

Comentários

Quais organizações do APL são diretamente beneficiadas com esta ação?

Como implementar esta ação?

Como medir a eficácia da ação?

B



Gargalo Tecnológico

Carência de Infra-estrutura (rede de telefonia, estradas, energia) e dificuldade de acesso ao crédito.

Solução / Ação Executiva

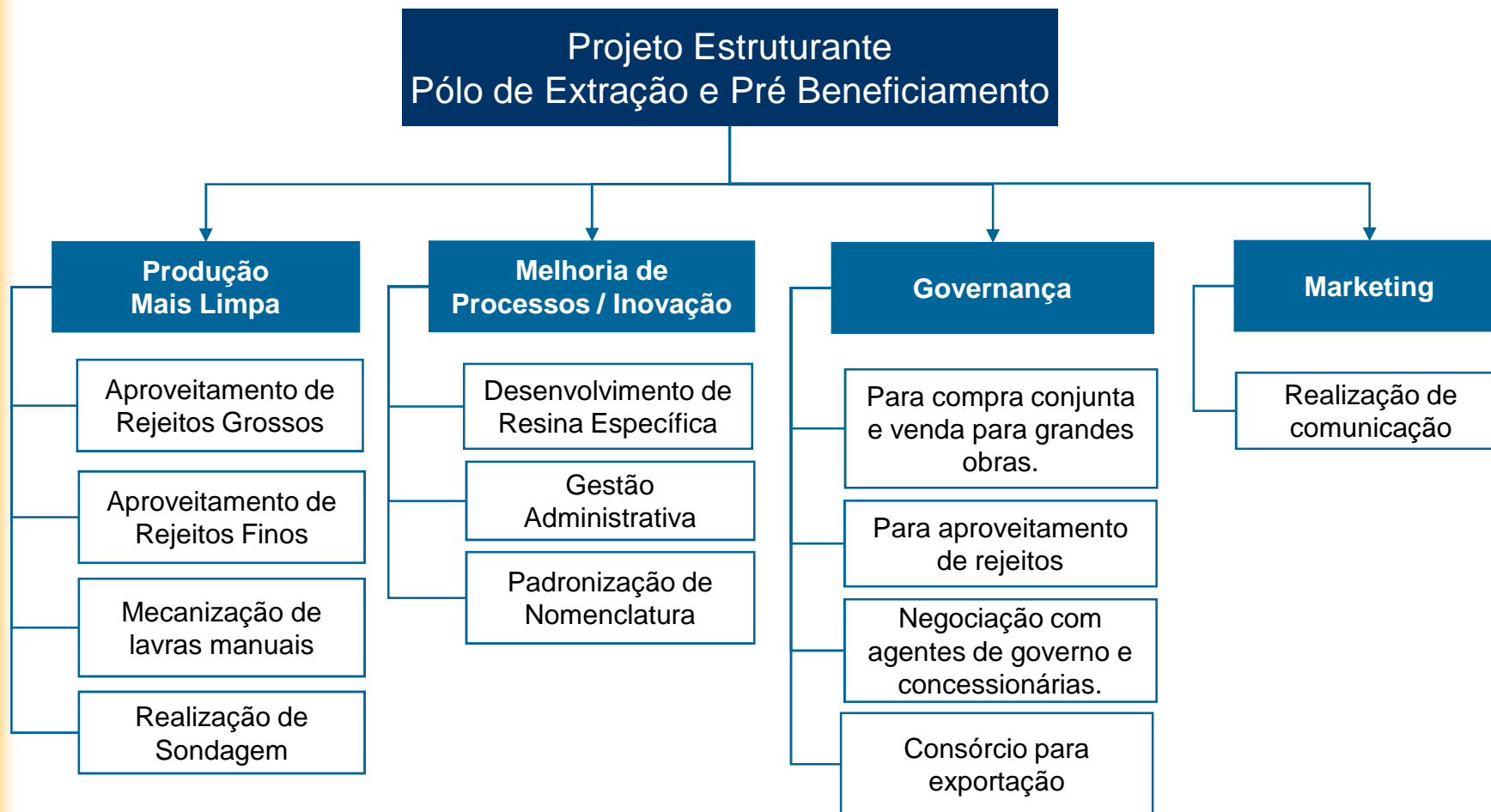
Negociar com agentes do governo e concessionárias. Orientar as empresas para a capacitação para o crédito informando-as das exigências dos agentes financeiros, bem como adequação da contabilidade das empresas para supri-las.

Comentários

Quais organizações do APL são diretamente beneficiadas com esta ação?

Como implementar esta ação?

Como medir a eficácia da ação?



APL DE ROCHAS ORNAMENTAIS DA BAHIA

Pólo de Extração e Pré-Beneficiamento

Apresentação do Material Preliminar para Comentários e Validação

*Painel Temático 1
Ourolândia, 23/04/2009*

